

# Partir en croisière sur **la Seine** avec Clio

Entre la vallée de la Seine et l'impressionnisme, c'est une histoire d'amour qui dure depuis plus d'un siècle. Depuis qu'Eugène Boudin, Honfleurais de naissance, a célébré les plages et les ciels normands dans les premières toiles lumineuses annonciatrices de cette révolution picturale, tous les impressionnistes ont planté leur chevalet et déployé leurs boîtes de couleurs dans ces doux paysages. Le plus fameux d'entre eux, Claude Monet, tomba si bien sous le charme qu'il s'installa à Giverny où il créa autour de sa maison un petit paradis d'eau, de verdure et de lumière. Venez découvrir le patrimoine historique de la Vallée de la Seine et les hauts-lieux de l'impressionnisme de la manière la plus agréable qui soit : en croisière, à bord d'un bateau confortable, de Honfleur à Paris...

## Une osmose parfaite entre des lieux et des artistes

Monet, de passage à Rouen, perçoit de la chambre d'hôtel qu'il occupe, les variations de lumière que font sur la façade de la cathédrale le lent défilé des heures du jour. Cela donnera la superbe série des *Cathédrales*, où l'architecture gothique se fond dans un halo tantôt mauve, tantôt bleu, tantôt gris. Quand il s'installe à Giverny, une demeure de campagne somme toute modeste, il soigne le jardin qui deviendra, avec son étang, son pont japonais et ses nymphéas, le motif récurrent de ses dernières années, celles où sa manière frôle l'abstraction. Etretat, ensermée entre ses falaises de craie blanche, est une autre source d'inspiration pour le même Monet – il prendra le village et la mer pour motif plus de quatre-vingt fois –, mais aussi pour Boudin, venu en voisin, de Honfleur. Le vieux bassin si pittoresque du port d'Honfleur, où les étroites façades bardées d'écailles d'ardoise se reflètent dans des eaux calmes, surplombées seulement par l'étrange architecture de bois de l'église Sainte-Catherine, est aussi un coup de cœur pour les impressionnistes. La plupart prendront l'habitude de s'y réunir dans les murs de la ferme Saint-Siméon, et, aujourd'hui, Boudin a son musée dans une pittoresque ruelle, non loin de la maison natale d'Erik Satie, autre révolutionnaire, en musique cette fois. Du Havre à Paris, les musées jalonnant

le fleuve vous proposent de parfaire votre découverte de l'impressionnisme dans la contemplation des nombreux chefs-d'œuvre qui ont fait leur renommée.

## Des lieux majeurs du patrimoine français

Nos voyages ne seraient pas complets sans la visite de quelques-uns des lieux qui inspirèrent les peintres de cette époque foisonnante, ou qui, tout simplement, font partie du patrimoine artistique de notre pays. Ainsi, nous irons respirer l'air du large sur les galets d'Etretat, nous rêverons des hauturiers en partance pour Terre-Neuve sur les quais du Vieux Bassin de Honfleur, nous saisirons l'esprit du Moyen Age dans les ruines grandioses de l'abbaye de Jumièges, squelette aérien ouvert sur le ciel, ou sous les voûtes ogivales de la cathédrale de Rouen, et nous nous projeterons vers d'autres horizons artistiques lors de la découverte de l'œuvre de Gustave Perret, au Havre, récemment classée au patrimoine mondial par l'UNESCO.

## Les conditions du voyage

Vous gagnerez en autocar le port de Honfleur pour embarquer sur l'un de nos bateaux qui font tous partie des fleurons de la flotte sur la Seine. Vous bénéficierez d'excellentes prestations hôtelières : cabines confortables, bars terrasses et salon panoramique, cuisine de qualité et service impeccable, le tout

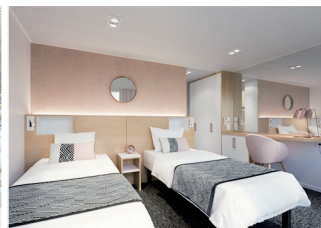
offert avec le sourire. En redescendant le fil de la Seine vers Paris, durant les temps de navigation, vous pourrez profiter du pont Soleil ou des fauteuils du salon pour vous détendre devant le paysage, toujours changeant, des berges de la Seine, où s'égrènent villages paisibles, îles verdoyantes, blanches falaises...



## LE RENOIR 5 ANCRES OU LE BOTTICELLI 4 ANCRES

**A VOTRE DISPOSITION À BORD** Vous apprécierez le confort et les espaces lumineux des bateaux. Le bar et le restaurant sont situés au pont Supérieur. Le pont Soleil est équipé de transats. Vous bénéficierez à bord d'une cuisine à la française, servie en repas à la place ou buffet selon les jours. Wifi payant.

**LES CABINES** Les cabines, d'une surface de 11 m<sup>2</sup> à 15 m<sup>2</sup>, sont toutes extérieures, dotées d'une salle d'eau, d'une penderie, d'un petit bureau, d'une chaise, de TV, sèche-cheveux, climatisation réversible et coffre-fort. Elle sont meublées de lits jumeaux ou matrimoniaux.



PONT	CABINES	Du 28/05 au 1/06/21			Du 20 au 24/06/21			Du 1 au 5/09/21		
		INSCRIPTION AVANT LE	A PARTIR DU	A PARTIR DU	INSCRIPTION AVANT LE	A PARTIR DU	A PARTIR DU	INSCRIPTION AVANT LE	A PARTIR DU	A PARTIR DU
PRINCIPAL	Cabine double	1 755 €	1 780 €	1 800 €	1 950 €	1 975 €	1 995 €	1 915 €	1 940 €	1 965 €
	Cabine double à usage individuel	2 070 €	2 095 €	2 120 €	2 315 €	2 335 €	2 355 €	2 275 €	2 300 €	2 325 €
SUPÉRIEUR	Cabine double	1 880 €	1 910 €	1 935 €	2 460 €	2 480 €	2 500 €	2 060 €	2 085 €	2 110 €
	Cabine double à usage individuel	2 190 €	2 215 €	2 245 €	2 325 €	2 350 €	2 375 €	2 425 €	2 450 €	2 475 €

# Croisière sur la Seine

Rouen, Etretat, Honfleur, Le Havre, Jumièges, Giverny, Paris

CF 84 • 5 jours

Pour tous avec réserve

## J 1 : Paris - Rouen - Etretat - Honfleur •

Rendez-vous le matin à Paris et départ en autocar pour Rouen.


Remarquablement située sur la Seine, à la limite des marées, **Rouen**, la *Rotomagus* romaine, était déjà une cité importante dans l'Antiquité. Siècle d'un évêché dès le V<sup>e</sup> siècle, elle séduisit le Viking Rollon qui, suivant les méandres de la Seine, la choisit pour en faire la capitale du nouveau duché de Normandie qu'il reçut de Charles III le Simple par le traité de Saint-Clair-sur-Epte en 911. Dès lors, la cité ne cessa de croître, notamment grâce à son port actif, et de se doter de splendides édifices.

Nous admirerons les riches collections du **musée des Beaux-Arts** où les impressionnistes sont bien représentés. Les œuvres de Monet, Pissaro, Turner et Gauguin, en compagnie de celles de Poussin, Caravage, Véronèse, Rubens, David, Vélasquez, Fragonard ou Ingres, y forment un panorama complet de la peinture européenne depuis le XV<sup>e</sup> siècle.

Après le déjeuner, nous découvrirons **Etretat** dont la beauté des falaises fut un décor rêvé pour l'imaginaire des peintres impressionnistes : Monet y réalisa *Les Falaises d'Etretat* en 1885. Nous rejoindrons ensuite notre bateau à Honfleur. **Installation à bord.** Nuit à bord.

## J 2 : Honfleur - Le Havre • Honfleur

, connu pour son vieux port pittoresque, est caractérisé par ses maisons aux façades recouvertes d'ardoise, et pour avoir été maintes fois représenté par des artistes, dont Courbet, Boudin, Jongkind et Monet, formant l'école d'Honfleur qui contribua à l'apparition du mouvement impressionniste. Nous nous promènerons dans les rues pavées de la petite cité, encore toute empreinte du souvenir des marins qui en firent leur pied à terre. Nous découvrirons le **musée Eugène-Boudin** et son importante collection de tableaux pré-impressionnistes et contemporains de peintres normands. Ce musée, créé en 1868 par Alexandre Dubourg et Eugène Boudin, enfants d'Honfleur, a su garder l'esprit de ses fondateurs en présentant des œuvres des artistes qui, au XIX<sup>e</sup> siècle, ont puisé leur inspiration dans la région, des romantiques aux impressionnistes.

Dans l'après-midi nous rejoindrons **Le Havre**  où nous découvrirons l'œuvre d'Auguste Perret

pour la reconstruction de la ville après la seconde guerre mondiale.

Nous visiterons également le **musée André Malraux** et sa remarquable collection de peinture, notamment de toiles impressionnistes.

Retour à Honfleur et appareillage en fonction de la marée. Nuit à bord.

## J 3 : Saint-Wandrille - Jumièges - Rouen •

Cette matinée nous permettra de découvrir deux des ensembles monastiques dont s'enorgueillit la basse vallée de la Seine.

Nous visiterons d'abord l'**abbaye bénédictine de Saint-Wandrille**, fondée au VII<sup>e</sup> siècle par saint Wandrille. Le riche apanage que l'abbaye reçut de Guillaume le Conquérant lui permit de se développer après les ravages infligés par les Vikings. Les bâtiments conventuels que nous pouvons voir aujourd'hui s'échelonnent entre le XIII<sup>e</sup> et le XVIII<sup>e</sup> siècle.

Puissant centre monastique au Moyen Age et vestige prisé des artistes romantiques au XIX<sup>e</sup> siècle, l'**abbaye de Jumièges** est assurément l'une des plus belles ruines de France. Fondée en 654 par saint Philibert, la grandiose église abbatiale, fleuron de l'architecture romane normande, a conservé son imposante façade flanquée de deux tours et la plus grande partie de sa nef, à ciel ouvert. Plus petite et plus ancienne, l'église saint-Pierre qui la jouxte est dotée de rares vestiges carolingiens. L'ensemble témoigne de la richesse passée du duché de Normandie et des liens étroits qui unissaient alors sous un même règne les deux rives de la Manche. Retour à bord et appareillage pour Rouen que nous atteindrons dans l'après-midi.

Nous nous promènerons au milieu des maisons à colombages de **la vieille ville de Rouen**, autour du Parlement, de la place du marché et du Gros Horloge, sans oublier **la cathédrale Notre-Dame**, chef-d'œuvre de l'art gothique aux tours flamboyantes, dont la façade séduisit tant Monet qu'il la peignit à trente reprises. Nuit à bord.

## J 4 : Giverny - Paris •

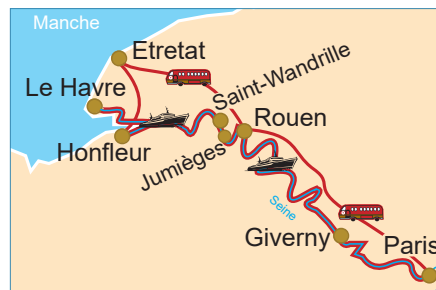
 Le matin, nous prendrons la route de **Giverny**. A Giverny, "la lumière est comme nulle part ailleurs", disait Monet. C'est là, sur les bords de l'Epte, qu'il trouva refuge et inspiration de 1883 à sa mort en 1926. Les parfums, les couleurs et les impressions qui

### Les points forts

- Le musée Eugène-Boudin, consacré au maître de Monet, à Honfleur
- Le musée des Beaux-Arts de Rouen
- Le musée André Malraux du Havre
- L'abbaye de Jumièges
- Giverny et le jardin créé par Monet
- Les superbes paysages de la vallée de la Seine



Monet, La plage d'Etretat



séduisaient l'artiste sont toujours présents à **la Maison de Monet**, dans le jardin luxuriant qu'il y créa, de l'harmonie des massifs foisonnant de fleurs aux subtils jeux de lumière du fameux bassin de nymphéas.

Nous nous rendrons ensuite au **musée des Impressionnismes** qui se propose d'explorer en profondeur l'histoire de ce courant esthétique, ses précurseurs comme ses héritiers. Retour à bord et après-midi de navigation vers **Paris**. Nuit à bord.

## J 5 : Paris • Débarquement et fin de la croisière.

Notre voyage au fil de l'eau trouvera sa conclusion naturelle au **musée Marmottan Monet**. Cet ancien pavillon de chasse devenu musée en 1934 abrite la plus importante collection de toiles de Monet au monde.

Nous rejoindrons ensuite la Porte Maillot où nous nous quitterons en fin de matinée.

### Avec Emmanuel Faure

Du 28 mai au 1<sup>er</sup> juin 2021  
A bord du **Botticelli 4 ancrés**

Du 20 au 24 juin 2021  
A bord du **Renoir 5 ancrés**

Du 1<sup>er</sup> au 5 août 2021  
A bord du **Renoir 5 ancrés**

**PRESTATIONS INCLUSES** : l'hébergement en cabine double selon la catégorie choisie ♦ La pension complète, du déjeuner du 1<sup>er</sup> jour au petit déjeuner du 5<sup>e</sup> jour ♦ Eau, vin, bière, jus de fruits et café lors des repas servis à bord du bateau et les boissons prises au bar (à l'exception du Champagne et de la carte des vins) ♦ Les visites mentionnées au programme ♦ Un audiophone (oreillettes) pour la durée de la croisière ♦ L'accompagnement culturel par un conférencier Clio

**BON A SAVOIR** : l'inscription en cabine individuelle est obligatoire pour les personnes voyageant seules.



Giverny